

Basiscursus Ecologische Moestuin

Tuinindeling: bedden en paden wisselteelt



1. Stap niet op de bedden

**Maak permanente
bedden & paden**



**Maak bedden en
paden op jouw
maat**

**Bed: ongeveer 120 cm breed
(= je armlengte x 2)**

**Pad: 30 cm of meer
(= de breedte van je voeten)**



**Deel je grond in
in bedjes:
recht,
met een hoofdpad
en zijpaadjes,**

...

**NB: je bedden zijn
eventueel hoger
dan je paden –
maar dat hoeft niet
per se.**

pad

bed

pad

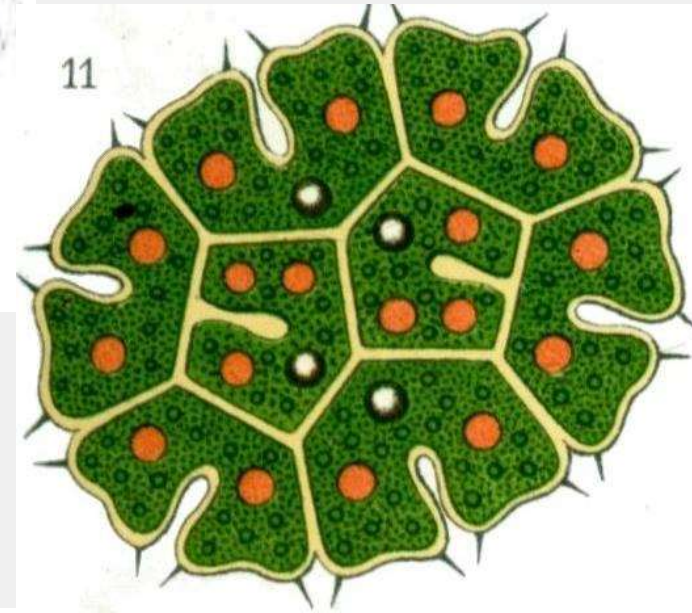
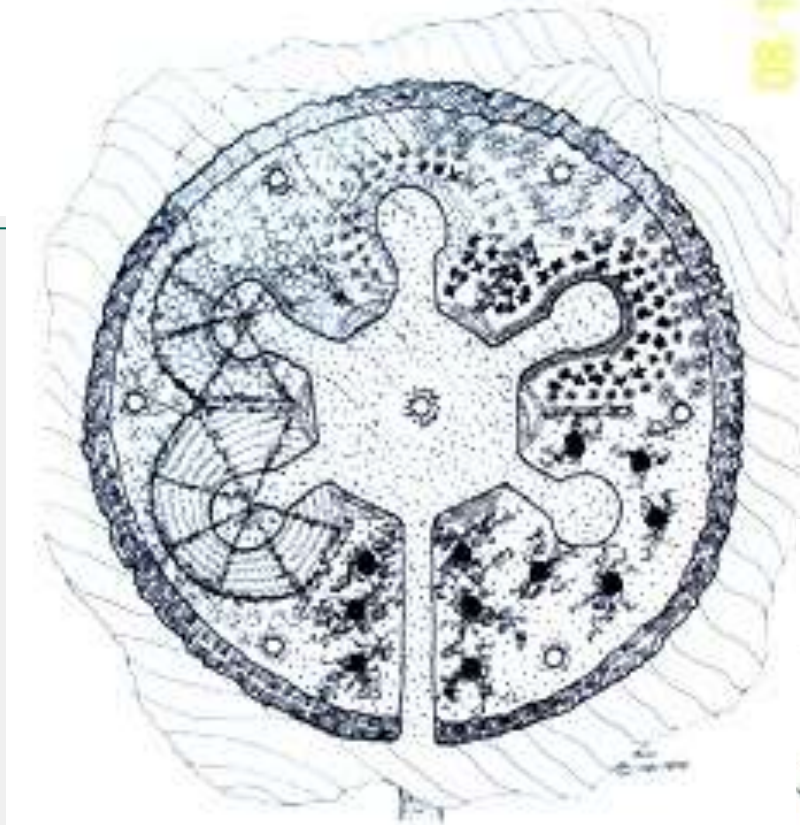
bed

pad

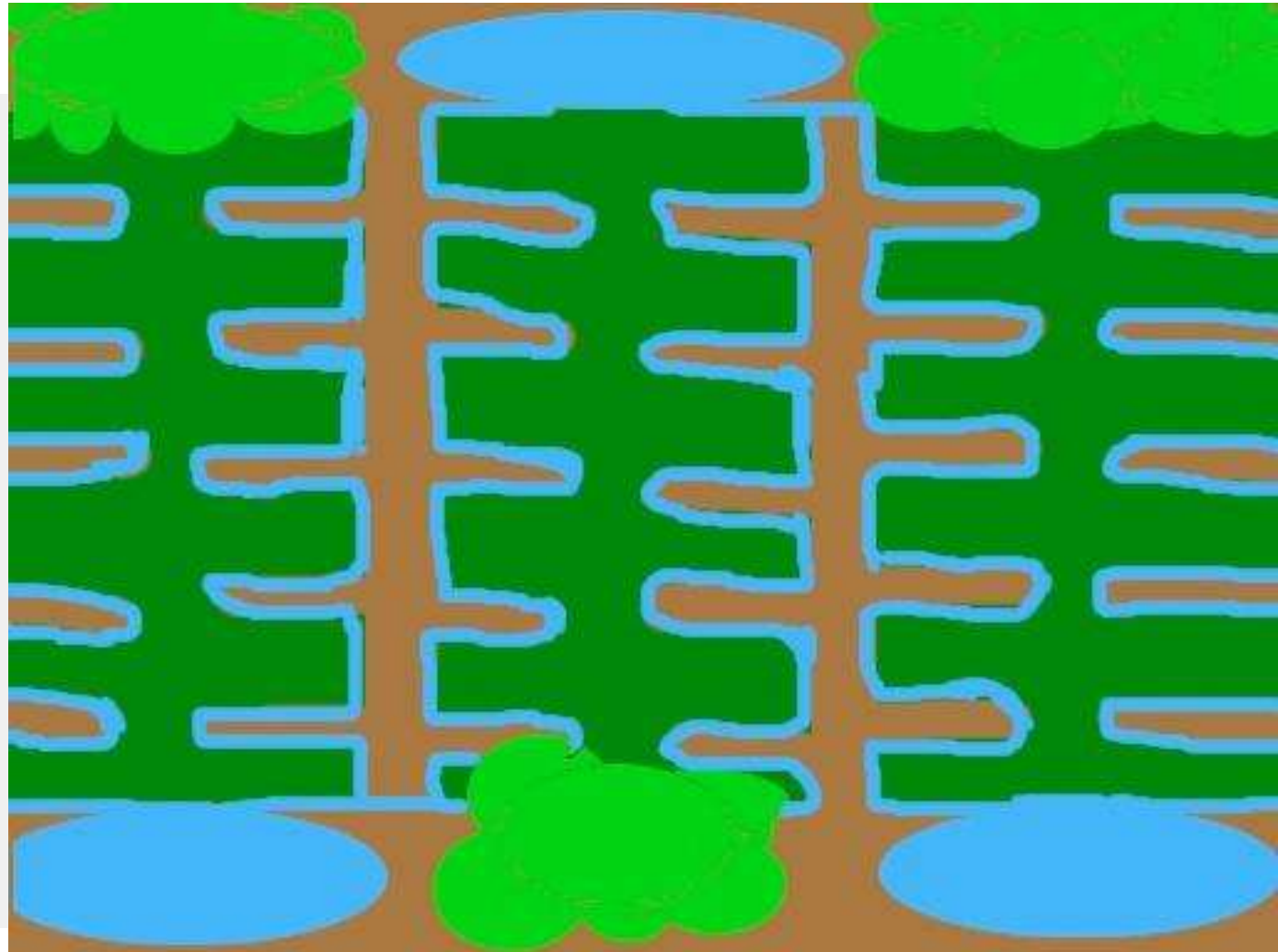
bed

pad

Of in ronde
vormen...



**De meeste tuiniers
maken rechte
paden & bedden...**



Materialen voor het pad:

- gras
- snippers
- aangestampte aarde
- losse stoeptegels
- ...

Eventuele afboording:

- planken
- EKOL-band
- dakpannen
- ...

Elk materiaal heeft zijn voor- en nadelen



**Zo willen we onze
moestuinbedden:**

- **kruimelige grond**
- **vol leven**
- **luchtig**
- **vruchtbaar**





Zo ziet een aangestampt bed eruit:

- **slaat dicht door regen**
- **droogt uit**
- **is moeilijker te bewerken**
- **is minder vruchtbaar**
- **is gevoeliger voor ziekten**



Losse bodem is mals:

- Goed bewerkbaar
- Makkelijk te wieden, etc



Compacte bodem is hard

- Slecht bewerkbaar
- Moeilijk te wieden etc



**Losse bodem:
Niet meer spitten!**



**Compacte bodem:
Elk jaar spitten??**



Losse bodem is luchtig:

- Bevordert de wortelgroei



Compacte bodem:

- Belemmert de wortelgroei



Losse bodem is een spons:

- Laat beter water door
- én neemt beter water op



Compacte bodem is als een steen:

- Laat minder water door
- Houdt minder water vast



Zorg voor een luchtige bodem:

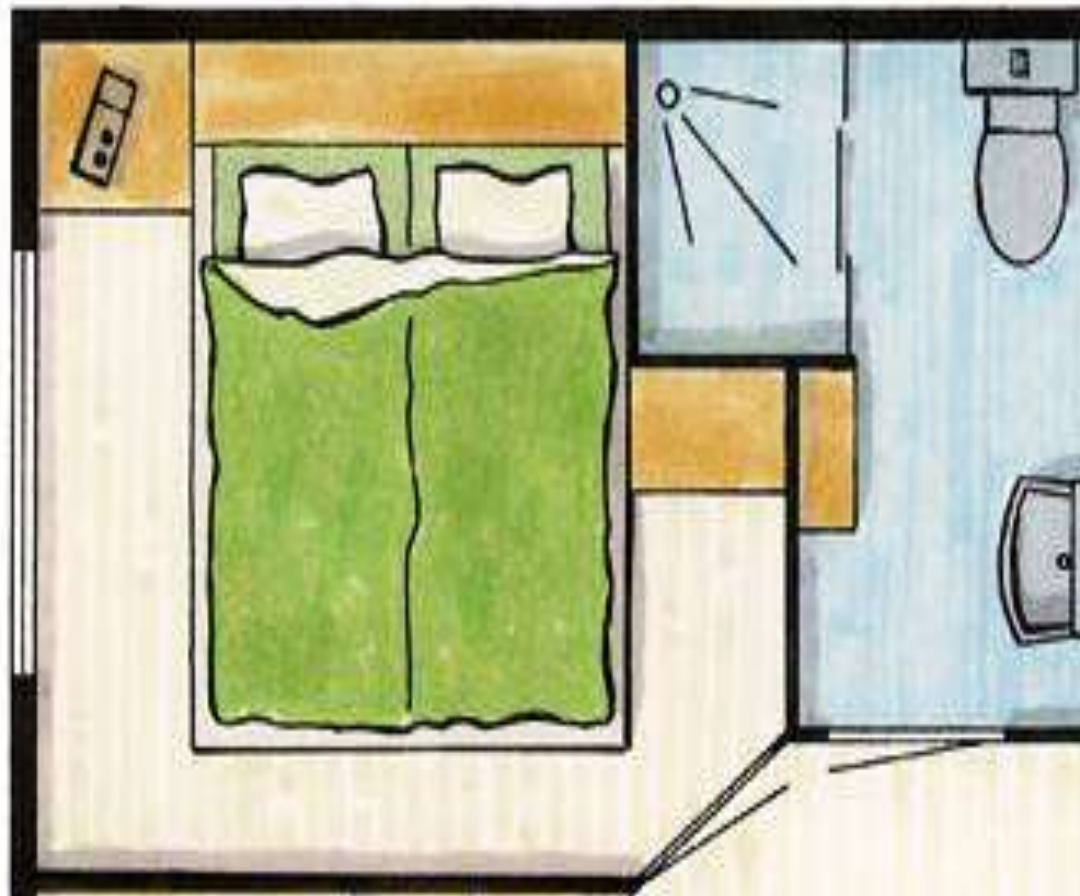
- niet meer spitten
- minder water geven
- meer pieren
- minder ziekten
- betere groei



Het enige *nadeel*:
je verliest
zogezegd 20%
grond...

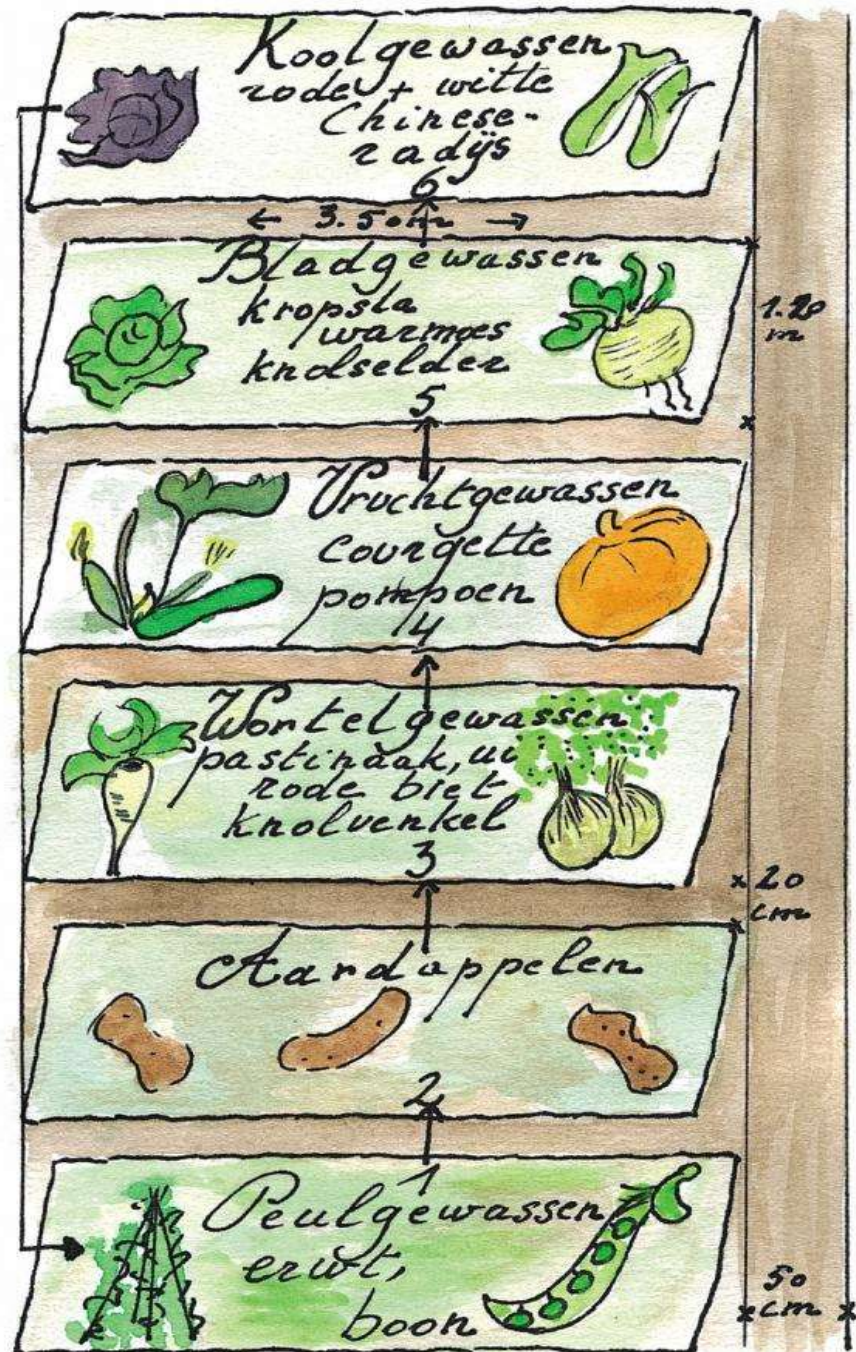


**Vergelijk met
de *verloren*
ruimte in huis:
ergonomie!**



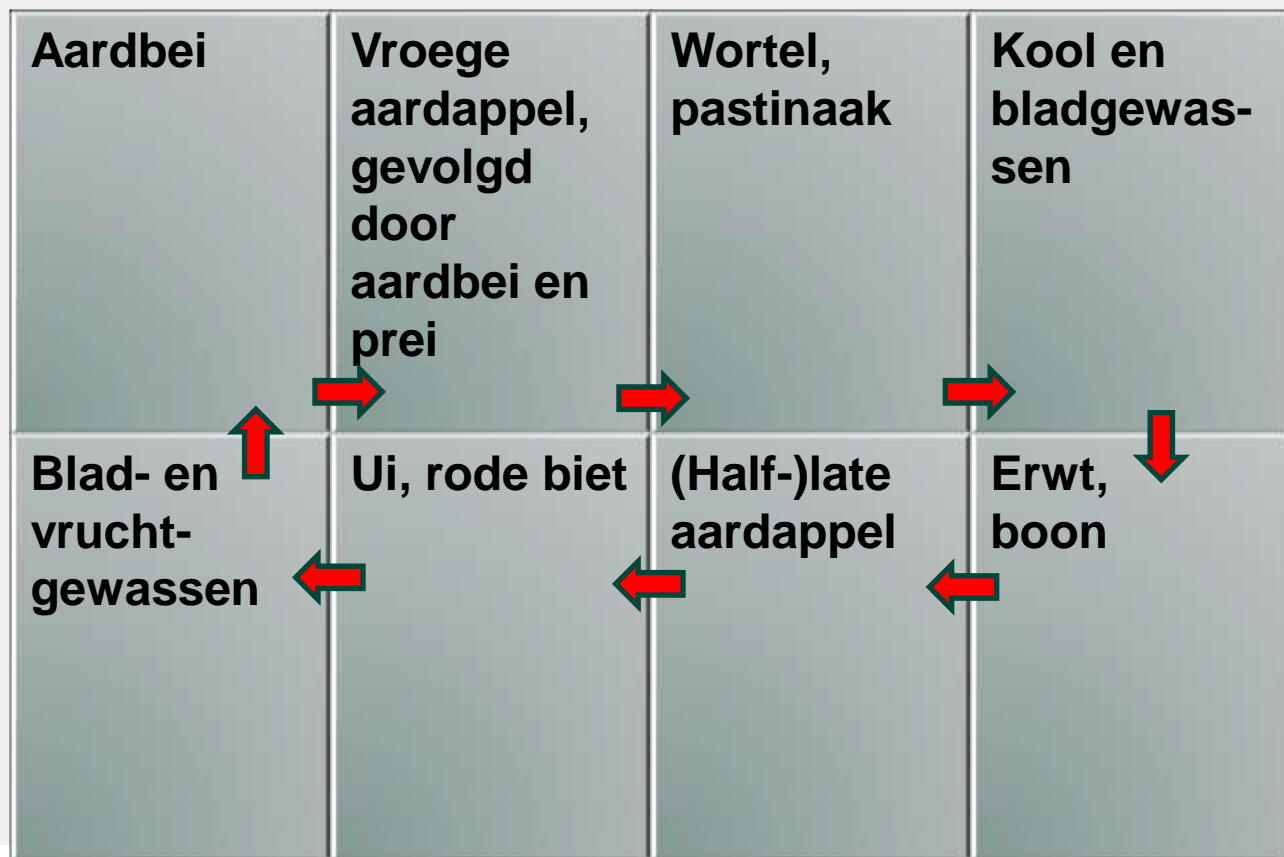
2. Wisselteelt

6 bedden, die
elk jaar
doorschuiven:
zeer
overzichtelijk!



**Of acht bedden
(voor wie meer
aardappelen wil).**

**Er zijn nog meer
mogelijke
schema's, van
eenvoudig tot
ingewikkeld...**



Waarom wisselteelt?

Om veel ziekten & plagen te voorkomen:
aaltjes, knolvoet, wortelvlieg, ...



Daarom: wachttijd tussen 2 gevoelige teelten

•3 jaar:

- aardappel
- kool

•5 jaar:

- erwt
- ajuin/prei/look



Neem papier, pc,
... en deel je tuin
in!
(Vaste planten:
aan de rand of op
een apart bed)

